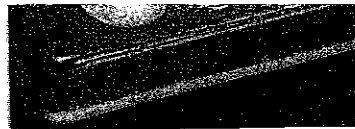


al grammo per l'oro puro raggiunto due anni fa - spiega **Marco Paravicini**, presidente provinciale gruppo orefici e gioiellieri di Concommercio - Una quotazione così alta ha portato a due effetti: da

sentire il peso della concorrenza». «A farne le spese sono stati gli "improvvisati", chi ha deciso di cavalcare l'onda alla ricerca di una fonte di guadagno facile e immediata, senza le basi, l'esperienza e

menta il livello qualitativo dell'offerta di mercato. Gli operatori seri e onesti, preparati e con esperienza in materia di preziosi, hanno la meglio sulla concorrenza improvvisata e spesso sleale». ■



La quotazione dell'oro ha subito un p

# Scuola Fermi chiusa per sei mesi Disagi in vista per colpa dell'eternit

La scuola elementare Fermi di Bobbiate prossimamente chiuderà per sei mesi per una manutenzione straordinaria tesa a rimuovere l'eternit dall'edificio. La conferma arriva dal Comune.

I genitori sono già sul piede di guerra: «Va bene rimuovere l'eternit, ma bisogna fare la maggior parte dei lavori in estate - dicono - L'intervento deve essere fatto a partire a giugno, dopo la fine delle lezioni».

Che nella scuola Fermi ci fosse l'eternit è un dato di fatto. Il pericoloso materiale è contenuto nella soletta, nella colla usata per attaccare le piastrelle al pavimento.

## Nessun problema per la salute

Il problema aveva destato qualche perplessità negli anni passati. Erano stati i genitori a chiedere ulteriori indagini per capire se gli studenti corresse qualche pericolo nel fare lezione all'interno della scuola.

Il responso era stato chiaro: «Nessun problema per la salute, ma quell'eternit dovrà essere rimosso prima o poi».

E il momento è arrivato. Si tratta di un intervento di rimozione lungo e delicato, eseguibile solo da personale specializzato, assolutamente non compatibile con la presenza degli alunni nell'edificio. Motivo per cui i piccoli verranno trasferiti in altre scuole.

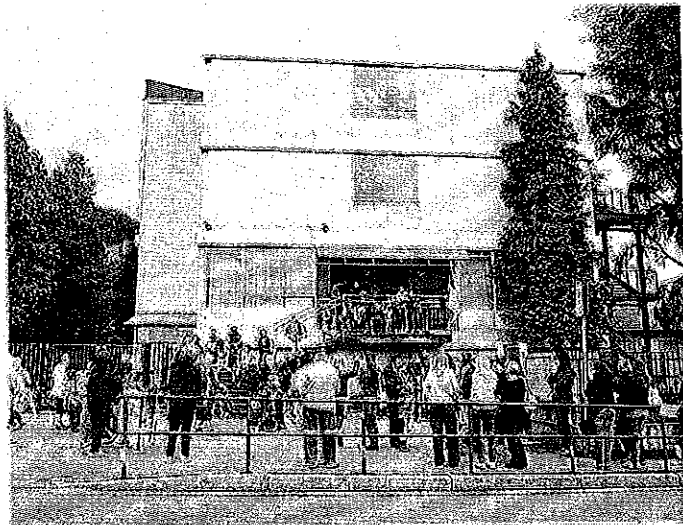
Non è ancora chiaro quando si procederà con questo intervento, se nel prossimo anno scolastico o prima, magari già nei prossimi mesi.

Nella scuola si respira nervosismo e preoccupazione. Tanto che l'associazione genitori ha chiesto al Comune un incontro in tempi brevi, possibilmente già la prossima settimana, per capire in quale modalità sarà affrontato l'intervento.

## «Dove saranno trasferiti?»

«Vogliamo avere le idee chiare - dice **Claudio Carcano**, presidente dell'associazione dei genitori - Non sappiamo dove verranno trasferiti i nostri figli, il che è fonte di particolare ansia per quelle famiglie che hanno più di un bambino in età scolare. Si teme che un bambino venga mandato in una scuola e un altro in un'altra o, comunque, che nascano difficoltà logistiche».

«Chiediamo già da ora che vengano messi a disposizione



La scuola Fermi dovrà chiudere per sei mesi: preoccupati i genitori

dei servizi pubblici, magari un pulmino o una navetta, che dalla Fermi porti i bimbi verso la nuova scuola. Ma soprattutto pretendiamo che i lavori di rimozione dell'eternit vengano fatti in estate, sfruttando i tre mesi di pausa. Trascorrere sei mesi in una scuola e tornare alla Fermi per soli tre mesi sarebbe assurdo».

Tra le scuole che hanno spazi a sufficienza per ospitare i bambini della Fermi ci potrebbe essere la Carducci di Casbe-

no, che vanta alcune aule appena riverniciate. Ma non è sicuro che la Carducci possa contenere tutti gli alunni di Bobbiate.

Anche per le insegnanti spostarsi tra più scuole potrebbe essere difficoltoso e poco compatibile con gli orari di lezione.

Su tutto, rimane il problema della scuola di Bobbiate, che è ormai vecchia, costruita in modo provvisorio in un prefabbricato che doveva durare qualche anno ma che poi è diventato definitivo. ■ **A. Mor.**